



# UN VIAJE A LA PREHISTORIA

ARTE PALEOLÍTICO AL AIRE LIBRE EN CASTILLA Y LEÓN  
EL YACIMIENTO DE SIEGA VERDE

*EDUCACIÓN PRIMARIA  
CUADERNO DEL ALUMNO*



**Interreg**  
España - Portugal  
Fondo Europeo de Desarrollo Regional



PALEOARTE

ARTE  
PALEOLÍTICO  
TRANSFRONTERIZO

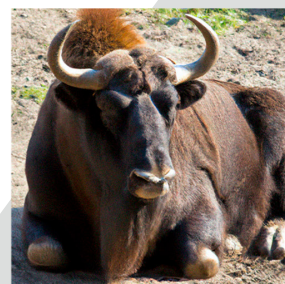
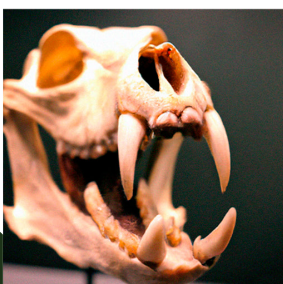
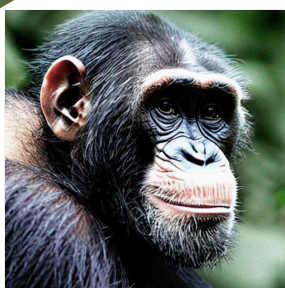
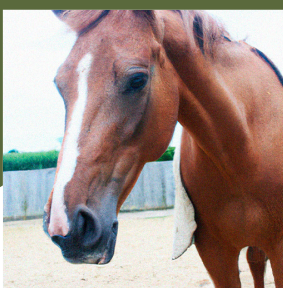
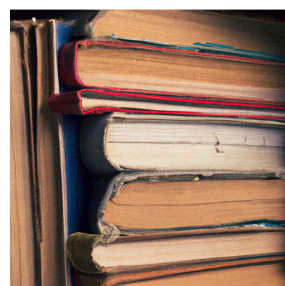
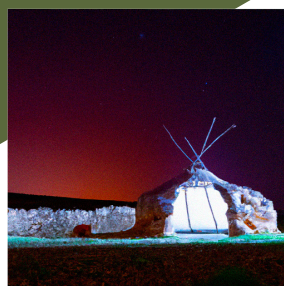
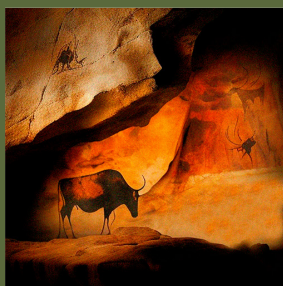
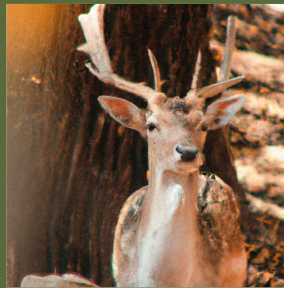


**Junta de  
Castilla y León**



Fundación  
**Siega  
Verde**

# ¿CÓMO *TE IMAGINAS* EL PALEOLÍTICO?



# ¿CÓMO CONOCEMOS LA PREHISTORIA?

La prehistoria es el período de la historia de la humanidad que comprende desde el origen de los primeros seres humanos hasta la aparición de los primeros testimonios escritos.

Al no existir la escritura, la única manera de conocer la vida de nuestros antepasados prehistóricos es a través del estudio de los restos de sus actividades. Gracias a los restos materiales que se han conservado en los diferentes yacimientos podemos saber cómo fue la vida en la prehistoria. Es por ello muy importante respetar y conservar estos lugares y sus restos, para seguir investigando y conociendo más nuestro pasado.

La arqueología es una ciencia con una metodología propia, que a través del estudio de los restos materiales permite reconstruir los modos de vida de nuestros antepasados. Es especialmente importante en los períodos más antiguos de la historia en los que no existía la escritura o los testimonios escritos son escasos.



# ¿QUÉ *SABEMOS* DE LA PREHISTORIA?

La **prehistoria** se divide en las siguientes etapas:

- Paleolítico
- Neolítico
- Edad de los metales

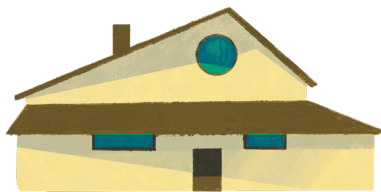
El tránsito del Paleolítico al Neolítico a está marcado por la **aparición de la agricultura y la ganadería**, algo que no se produce al mismo tiempo en todas partes del mundo. A partir de este momento se **generaliza el uso de materiales como la cerámica y más tarde de los metales**.

Este cambio en la manera de conseguir los alimentos provocó numerosas **modificaciones en la vida de las personas**.



# ACTIVIDAD 1

**CAMINO DE CASA AL COLEGIO  
DE LA PREHISTORIA A LA HISTORIA  
¿DÓNDE EMPIEZA LA HISTORIA?**



# ¿ESTUVO HABITADO EL TERRITORIO DE CASTILLA Y LEÓN DURANTE EL PALEOLÍTICO?

Fue la **primera etapa** de la prehistoria y la más larga. Comenzó con la aparición de la primera especie humana y **concluyó hace unos 9500 años** coincidiendo con una mejora general del clima y un cambio en la gestión de los recursos. En este momento se inicia una nueva etapa conocida como mesolítico o epipaleolítico cuya duración es variable y termina cuando los grupos humanos comenzaron a cultivar plantas y domesticar animales. La cronología varía mucho de unas regiones a otras, en la península ibérica **terminó hace unos 7.000 años**.

Durante este largo periodo **diferentes especies humanas** poblaron la Península Ibérica. Conocemos como eran estas personas y se adaptaban al medio gracias a los restos que se encuentran en los **yacimientos arqueológicos**. La Península ibérica es un lugar en el que



## ACTIVIDAD 2

### **LAS HUELLAS DEL PALEOLÍTICO EN CASTILLA Y LEÓN RECONSTRUYENDO UN PUZLE**

*La prehistoria es un gran puzle del que no tenemos todas las piezas.*

Os **dividiréis** en 5 grupos

Cada grupo **recibirá las piezas** de un puzle.

La reconstrucción del puzle os **proporcionará información** sobre un yacimiento

La **puesta en común** de la información nos ayudará a conocer mejor el Paleolítico en Castilla y León.



# ¿CÓMO SON LAS **REPRESENTACIONES ARTÍSTICAS DEL PALEOLÍTICO**

Casi todos identificamos el arte Paleolítico con el arte en el interior de las cuevas, pero además también existen representaciones artísticas paleolíticas al aire libre. Todas estas representaciones se conocen como arte parietal. Los más representados son animales y signos, aunque también hay representaciones humanas.

Existen otras representaciones artísticas sobre objetos de pequeño tamaño que podían ser transportados como pequeñas estatuas de piedra (venus) o huesos y astas decorados. Es lo que se conoce como arte mueble.





# ¿CÓMO SON LAS **REPRESENTACIONES** **ARTÍSTICAS DEL PALEOLÍTICO**

El Yacimiento Arqueológico de Siega Verde está situado al suroeste de la provincia de Salamanca en el tramo final del río Águeda, antes de su desembocadura en el río Duero.

Fue descubierto en 1988 por Manuel Santonja, entonces director del museo de Salamanca, y su equipo, en el transcurso una prospección superficial para realizar el inventario arqueológico provincial.

En 2010 fue declarado Patrimonio de la Humanidad por la UNESCO como extensión del cercano Parque Arqueológico del Valle del Côa (Portugal) que, como en Siega Verde, conserva rocas grabadas al aire libre del Paleolítico.

Siega Verde se han encontrado hasta el momento casi 100 rocas decoradas con cerca de 500 grabados paleolíticos que representan animales y signos, principalmente.

Hasta el descubrimiento de Siega Verde y el valle del Coa se pensaba que solamente existía arte rupestre en el interior de las cuevas y abrigos rocosos. Estos yacimientos cambiaron la concepción del arte prehistórico, que hasta entonces había estado asociado a lugares de difícil acceso a los que solo podrían entrar unas pocas personas.

La localización de otros yacimientos como este, diseminados por la cuenca del Duero, han demostrado que esta zona tuvo poblada durante la etapa más reciente del Paleolítico.



**VÍDEO**  
**SIEGA VERDE**

# ¿QUÉ SIGNIFICA SER **PATRIMONIO** DE LA HUMANIDAD?

## *¿QUÉ SIGNIFICA LA DECLARACIÓN DE PATRIMONIO DE LA HUMANIDAD?*

La declaración de bienes como Patrimonio Mundial es un reconocimiento que otorga la Organización de las Naciones Unidas para la Educación, la Ciencia y la Cultura (UNESCO) a los sitios que poseen un Valor Universal Excepcional. Por medio de esta distinción se califican estos bienes como universales, y su disfrute, protección y cuidado pasa a ser reconocido por todos los pueblos del mundo, independientemente del territorio en el que estén localizados.



# ACTIVIDAD 3

## VISITA SIEGA VERDE

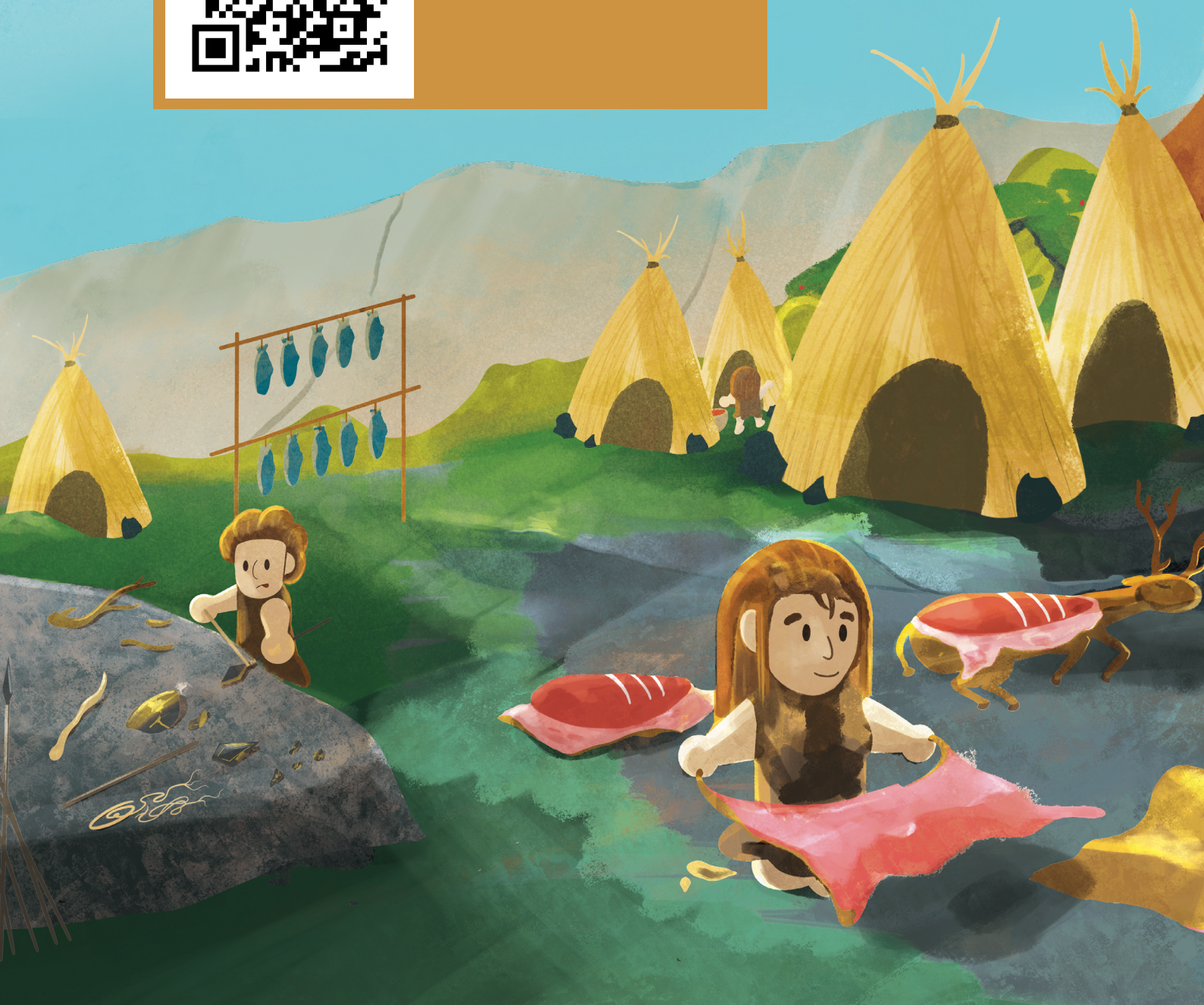
### REALIZA UNA VISITA VIRTUAL A SIEGA VERDE

La clase se dividirá en 7 grupos y cada uno de ellos visitará dos paneles. El grupo elegirá un representante que explicará a sus compañeros los paneles que ha visitado.

Finalmente, toda la clase junta ordenará las representaciones de más a menos representadas.



RECORRIDO VIRTUAL  
SIEGA VERDE



# LAS REPRESENTACIONES DE *SIEGA VERDE*

## ¿CUÁNDO?

Al final de la última glaciación. Paso de un clima muy frío a otro menos frío 200.000 - 15.000 años atrás.

## ¿CÓMO ERAN SUS HERRAMIENTAS?

Fabricaban múltiples y diferentes tipos de útiles: propulsores, lanzas, azagayas, agujas, punzones, anzuelos o arpones.

## ¿QUIÉN?

Humanos modernos, como nosotros. Se alimentaban de la caza y recolección de alimentos.

## ¿DÓNDE VIVÍAN?

Vivían en pequeños campamentos temporales. También conocían el arte y dejaron grabadas una gran cantidad de representaciones.



## **¿QUÉ DIBUJABAN?**

Dejaron grabada sobre las rocas de Siega Verde una gran cantidad de animales y signos similares a los de otros yacimientos de la época.

## **¿CÓMO HACÍAN LAS REPRESENTACIONES?**

Para la realización de los grabados los utilizaron diferentes tipos de piedras presentes en la zona como la cuarcita y otras de fuera como el sílex.

Las técnicas que utilizaron para grabar fueron:

- Piqueteado: Delimitación a base de puntos del contorno de la figura.
- Incisión: Dibujo a través de una fina línea raspada cortando sobre la superficie de la roca.
- Abrasión: Esta técnica combina las dos anteriores, es decir, el piqueteado y la incisión. Una vez realizada la figura con la técnica del piqueteado, los puntos resultantes se unían mediante un surco continuo.



# ACTIVIDAD 4

## CUÉNTAME EL CUENTO

PUESTA EN COMÚN DE LA LECTURA DE “EL SUEÑO DE UMARO”



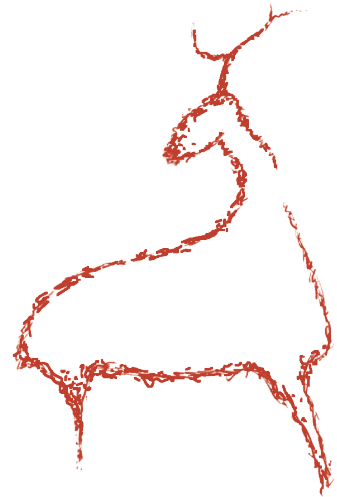
# ACTIVIDAD 5

## ¿HACEMOS UN GRABADO?

REALIZA UN GRABADO COMO LOS DE SUEGA VERDE SIGUIENDO LAS INSTRUCCIONES DE TU PROFESOR O PROFESORA.



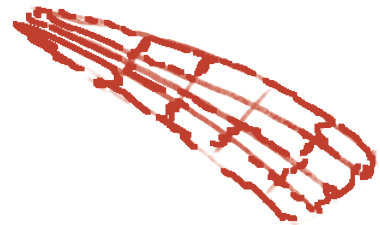
**OPCIÓN 1**



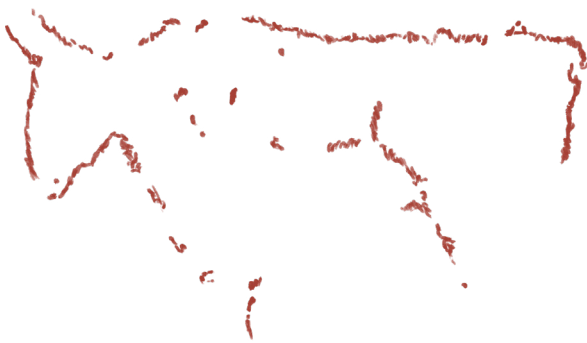
**OPCIÓN 2**



**OPCIÓN 3**



**OPCIÓN 4**



**OPCIÓN 5**



# SESIÓN 7

## JUEGO DE SIEGA VERDE: INSTRUCCIONES

Los participantes se dividirán en 3 o 4 equipos y cada uno será un animal diferente (de los 4 más representados en el yacimiento (se imprimirán las fichas de la siguiente página).

Los participantes deberán recorrer el yacimiento de Siega Verde superando las pruebas que les otorgarán las herramientas necesarias para realizar fuego.

1. Los equipos lanzaran un dado y se ordenará su participación en función de los puntos que saquen en esta primera tirada.
2. Cuando avance cada equipo y se detenga en cada casilla deberán responder a una pregunta, si la fallan pierden un turno y el siguiente equipo tirará el dado.
3. En las casillas “P” se hará una pregunta sobre sus grabados, los cuales se adjuntan en las siguientes 7 páginas, si aciertan conseguirán una herramienta del kit para hacer fuego.
4. En el tablero existen 3 puentes, cada uno de ellos marcado con un símbolo de puente. Si se cae en estas casillas hay que realizar una prueba interactiva de las adjuntadas a continuación:



Si no superan la prueba del puente deberán retroceder y no podrán cruzar cada uno de los puentes hasta que no pasen todos los demás equipos.

El equipo ganador será el primero en conseguir las herramientas y materiales necesarios para hacer fuego.



# TARJETAS CON PREGUNTAS SOBRE LOS PANELES CASILLAS "P"



PANEL 1  
¿Cuántos animales hay?

- A - 7
- B - 9
- C - 12

SOLUCIÓN - A



PANEL 1  
¿Qué animal es este?

- A - Uro
- B - Cabra
- C - Ciervo

SOLUCIÓN - C



PANEL 1  
¿Qué animal es este?

- A - 7
- B - 9
- C - 12

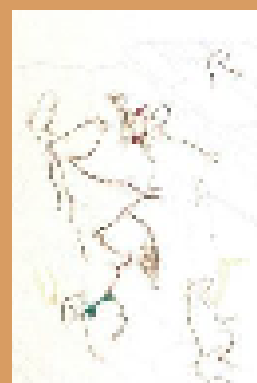
SOLUCIÓN - B



PANEL 1  
¿Cómo se llama este signo?

- A - Claviforme
- B - Reticulado
- C - Ramiforme

SOLUCIÓN - C



PANEL 2  
¿Cuántos animales hay?

- A - 7
- B - 9
- C - 8

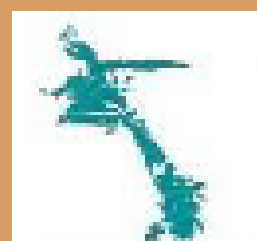
SOLUCIÓN - C



PANEL 2  
¿Cuál es el animal más representado?

- A - Uro
- B - Caballo
- C - Ciervo

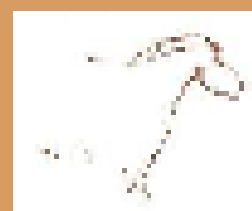
SOLUCIÓN - C



PANEL 2  
¿Qué animal es este?

- A - Uro
- B - Cabra
- C - Ciervo

SOLUCIÓN - C



PANEL 2  
¿Qué animal es este?

- A - Caballo
- B - Cabra
- C - Ciervo

SOLUCIÓN - A



PANEL 3  
¿Qué animal es este?

- A - Uro
- B - Cabra
- C - Cierva

SOLUCIÓN - C



PANEL 3  
¿Qué animal es este?

- A - Uro
- B - Caballo
- C - Ciervo

SOLUCIÓN - A



PANEL 3  
¿Qué animal es este?

- A - Toro
- B - Cabra
- C - Ciervo

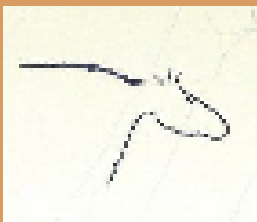
SOLUCIÓN - C



PANEL 3  
¿Qué tiene este animal en el vientre?

- A - Sigo abstracto
- B - Rasgo estilístico
- C - Una herida

SOLUCIÓN - B



PANEL 4  
El panel 4 sólo tiene una representación  
¿Qué animal es?

- A - Bovino
- B - Cabra
- C - Cierva

SOLUCIÓN - A



PANEL 4  
¿Qué parte del animal está representada?

- A - Cabeza y lomo
- B - Cuartos traseros
- C - Patas

SOLUCIÓN - A



PANEL 4  
¿Todos los trazos de la figura tienen el mismo grosor?

- A - Sí
- B - No
- C - No se sabe

SOLUCIÓN - B



PANEL 4  
¿Es común que se represente sólo esta parte del animal?

- A - No se sabe
- B - Sí
- C - No, siempre dibujaban los animales completos

SOLUCIÓN - C



PANEL 5  
¿Cuántos bovinos ves?

- A - 6
- B - 4
- C - 2

SOLUCIÓN - C



PANEL 5  
¿Qué animal está detro del bovino?

- A - Uro
- B - Cánido
- C - Ciervo

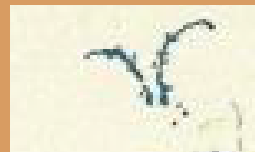
SOLUCIÓN - B



PANEL 5  
¿Qué animal es este?

- A - Toro
- B - Cánido
- C - Caballo

SOLUCIÓN - B



PANEL 5  
Esta es la representación de un animal de frente ¿Cuál es?

- A - Caballo
- B - Cabra
- C - Ciervo

SOLUCIÓN - B



PANEL 6  
¿Cuál es el único animal representado?

- A - Uro
- B - Caballo
- C - Cierva

SOLUCIÓN - B



PANEL 6  
¿Qué parte del animal no está representada?

- A - Cabeza
- B - Cuartos traseros
- C - Patas

SOLUCIÓN - A



PANEL 6  
¿Qué parte del animal está representada?

- A - Cabeza
- B - Cuartos traseros
- C - Patas

SOLUCIÓN - A



PANEL 6  
¿Cuántos tipos de crineras se observan?

- A - Uno
- B - Dos
- C - Tres

SOLUCIÓN - B



**PANEL 7**  
El panel 4 sólo  
tiene una  
representación  
¿Qué animal es?

- A - Uro
- B - Cabra
- C - Ciervo

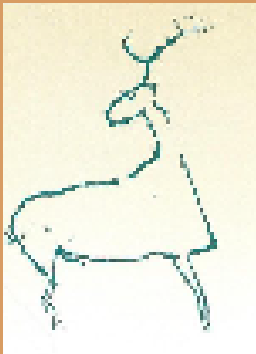
**SOLUCIÓN - C**



**PANEL 7**  
¿Qué va a hacer  
este animal?

- A - Atacar
- B - Huir
- C - Alimentarse

**SOLUCIÓN - B**



**PANEL 7**  
El animal  
representado es...

- A - Adulto
- B - Una cría
- C - No se puede  
saber

**SOLUCIÓN - A**



**PANEL 7**  
¿Era común  
encontrar este  
animal durante el  
Paleolítico  
Superior?

- A - Sí
- B - No
- C - No hay datos

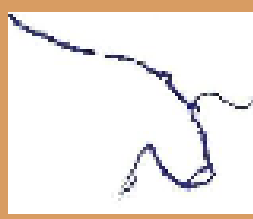
**SOLUCIÓN - A**



**PANEL 8**  
¿Qué animal es  
el más repetido  
en este panel?

- A - Uro
- B - Caballo
- C - Cabra

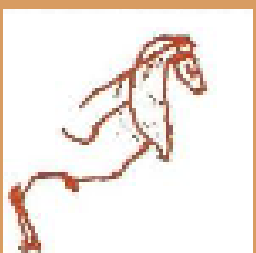
**SOLUCIÓN - B**



**PANEL 8**  
¿Qué animal  
es este?

- A - Uro
- B - Caballo
- C - Ciervo

**SOLUCIÓN - A**



**PANEL 8**  
¿Qué animal  
es este?

- A - Uro
- B - Cabra
- C - Caballo

**SOLUCIÓN - C**



**PANEL 8**  
¿Todos los  
animales tienen  
el mismo estilo?

- A - Sí
- B - No
- C - Sólo los  
caballos

**SOLUCIÓN - B**



**PANEL 9**  
¿Qué está haciendo este caballo?

A - Imitar a una serpiente  
B - Nadar  
C - Se ha dejado el pelo largo

**SOLUCIÓN - B**



**PANEL 9**  
¿Cómo se llama este signo?

A - Claviforme  
B - Reticulado  
C - Ramiforme

**SOLUCIÓN - C**



**PANEL 9**  
¿Qué animal es este?

A - Uro  
B - Cabra  
C - Caballo

**SOLUCIÓN - A**



**PANEL 9**  
¿Qué animal es este?

A - Caballo  
B - Cabra  
C - Ciervo

**SOLUCIÓN - A**



**PANEL 10**  
¿Qué animal es este?

A - Uro  
B - Cabra  
C - Cierva

**SOLUCIÓN - A**



**PANEL 10**  
¿Qué animal es este?

A - Cabra  
B - Caballo  
C - Ciervo

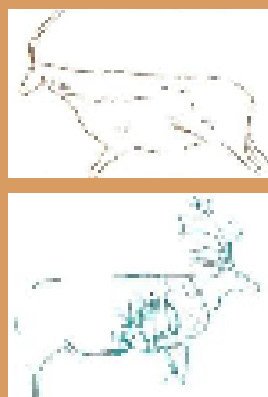
**SOLUCIÓN - A**



**PANEL 10**  
¿Qué animal es este?

A - Bóvido  
B - Cérvido  
C - Équido

**SOLUCIÓN - B**



**PANEL 10**  
¿Con qué técnica están grabados estos animales?

A - Piqueteado  
B - Incisión  
C - Abrasión

**SOLUCIÓN - B**



PANEL 11  
¿Qué animal es este?

- A - Uro
- B - Ciervo
- C - Caballo

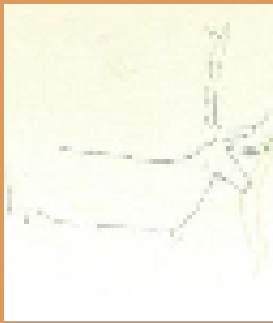
SOLUCIÓN - B



PANEL 11  
¿Con qué técnica está grabado este animal?

- A - Piqueteado
- B - Incisión
- C - Abrasión

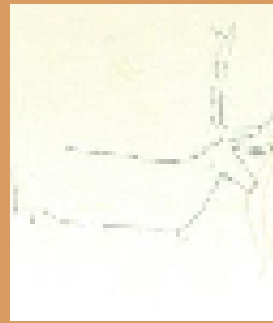
SOLUCIÓN - B



PANEL 11  
¿A qué familia pertenece este animal?

- A - Cérvidos
- B - Cápridos
- C - Bovinos

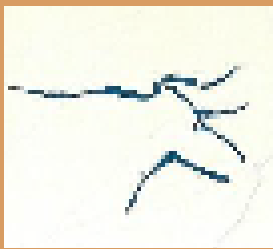
SOLUCIÓN - A



PANEL 11  
Este animal...

- A - No es común en el arte rupestre
- B - Estaba domesticado
- C - Es habitual en el yacimiento

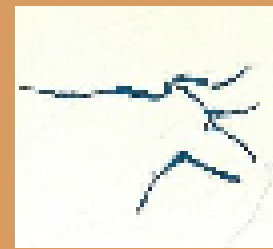
SOLUCIÓN - C



PANEL 12  
¿Qué animal es este?

- A - Uro
- B - Cabra
- C - Cierva

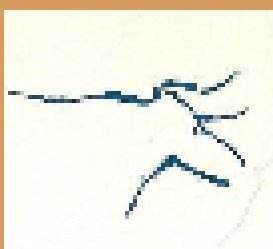
SOLUCIÓN - A



PANEL 12  
¿Con qué técnica está grabado este animal?

- A - Sí
- B - No
- C - Sólo en el norte

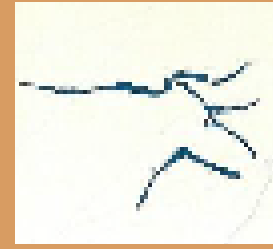
SOLUCIÓN - B



PANEL 12  
¿Con qué técnica está grabado?

- A - Piqueteado
- B - Incisión
- C - Abrasión

SOLUCIÓN - A



PANEL 12  
Este animal, en Siega Verde...

- A - Es el más representado
- B - Es el segundo más representado
- C - A penas se dibujó

SOLUCIÓN - B



**PANEL 13**  
¿Qué animales  
están  
epresentados?

- A - Uros
- B - Cabras
- C - Ciervos

**SOLUCIÓN - A**



**PANEL 13**  
¿Qué parte del  
animal está  
representada?

- A - Cabeza y lomo
- B - Cuartos traseros
- C - Patas

**SOLUCIÓN - A**



**PANEL 13**  
¿Qué parte del  
animal no está  
representada?

- A - Cabeza y lomo
- B - Cuartos traseros
- C - Patas

**SOLUCIÓN - B**



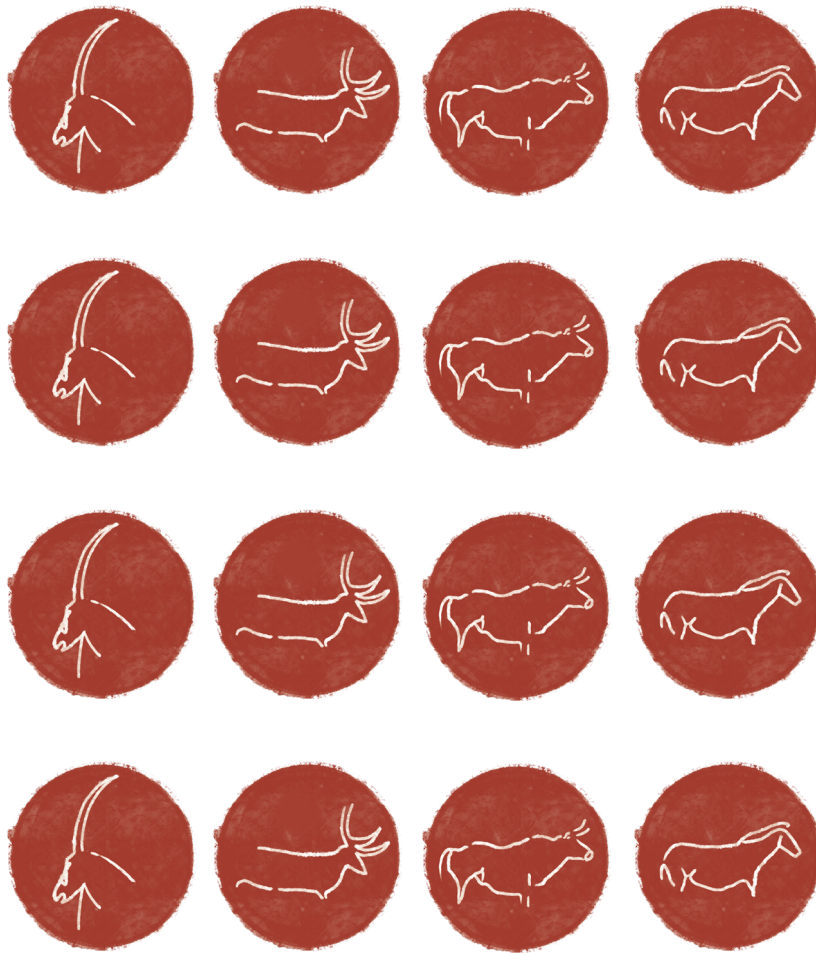
**PANEL 13**  
¿Con qué  
técnica está  
grabado?

- A - Piqueteado
- B - Incisión
- C - Abrasión

**SOLUCIÓN - C**

Imprima y recorte estas fichas, cada grupo elegirá un animal.

Se ofrecen múltiples fichas en caso de tener que reemplazar alguna ficha extraviada o dañada durante la partida.

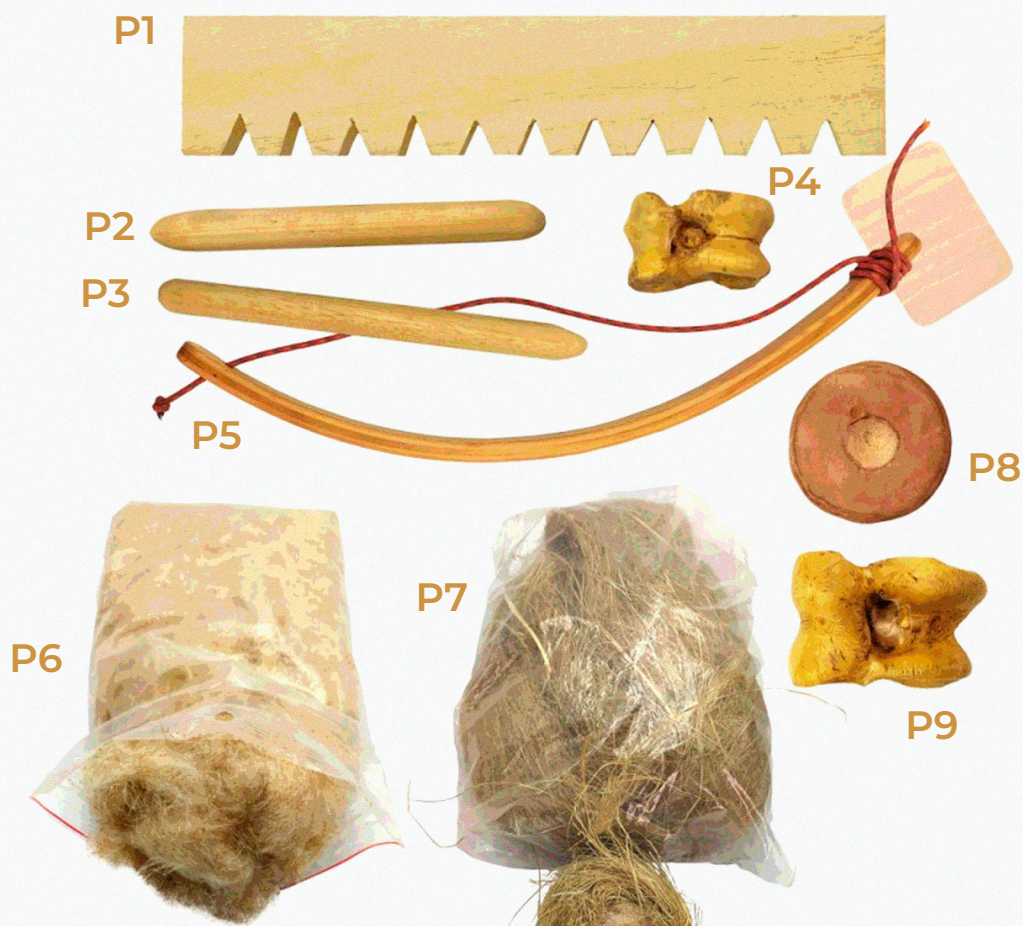




# **JUEGO DE SIEGA VERDE: PREGUNTAS DE CASILLAS**

- 1** ¿Qué ciencia estudia los restos materiales del pasado?
- 2** ¿Hay documentos escritos de la prehistoria?
- 3** ¿En cuántos periodos se divide la prehistoria?
- 4** ¿Cuándo termina la prehistoria?
- 5** ¿Cómo se conseguían los alimentos durante el Paleolítico?
- 6** ¿Cuándo termina el Paleolítico?
- 7** ¿Hay cerámicas en el Paleolítico?
- 8** ¿Hay herramientas metálicas en el Paleolítico?
- 9** ¿Hay animales domésticos en el Neolítico?
- 10** ¿Ambrona es un yacimiento Paleolítico?
- 11** Nombra un yacimiento Paleolítico de Castilla y León
- 12** Nombra un yacimiento Paleolítico de la Península Ibérica
- 13** ¿Con que nombre se conocen las manifestaciones artísticas que pueden ser transportadas?
- 14** ¿Cómo se llaman las pequeñas estatuas con forma femenina?
- 15** ¿Qué especie de humano representó los grabados de Siega Verde?
- 16** ¿Dónde se encuentra Siega Verde?
- 17** ¿Qué río pasa por el yacimiento de Siega Verde?
- 18** ¿En qué año fue descubierto?
- 19** ¿Cuándo se declaró Siega verde Patrimonio de la Humanidad?
- 20** ¿De qué época de la prehistoria son los grabados de Siega Verde?
- 21** ¿Cuántas rocas decoradas hay en Siega Verde?
- 22** ¿Cuántas rocas se pueden visitar?
- 23** ¿Cuál es el animal más representado?
- 24** Enumera los 4 animales más representados en Siega Verde
- 25** ¿Cuáles son las tres técnicas mediante las que se representaron los grabados en Siega Verde?
- 26** Nombre del conjunto portugués junto con quien Siega Verde está declarado Patrimonio de la Humanidad.
- 27** ¿En qué río desemboca el Águeda?
- 28** Nombra alguna herramienta del Paleolítico
- 29** ¿Dónde vivían las personas que grabaron las rocas de Siega Verde?
- 30** Además de animales ¿qué otras cosas grababan?

# FUEGO FRICCIÓN



# FUEGO PERCUSIÓN



TABLERO

**Autores:** Cristina Vega, Alejandro Fonseca

**Diseño y Maquetación:** Ingrave Estudio

**Ilustraciones:** Ingrave Estudio

